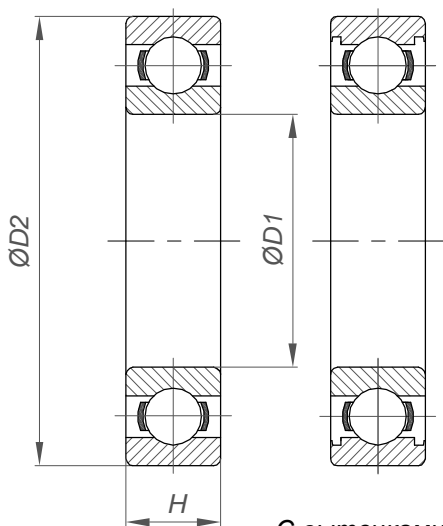


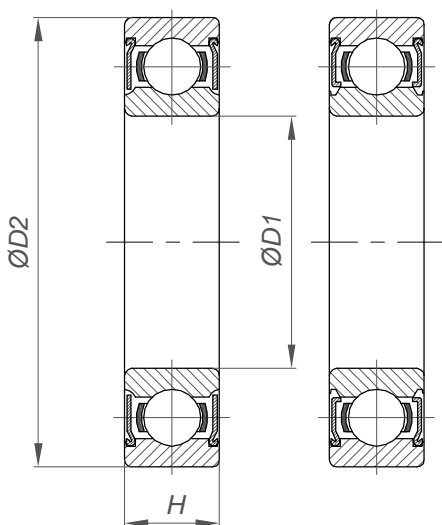
*Тип 0*  
*(Open Type)*



*С выточками на  
наружном кольце*

# Тип 1

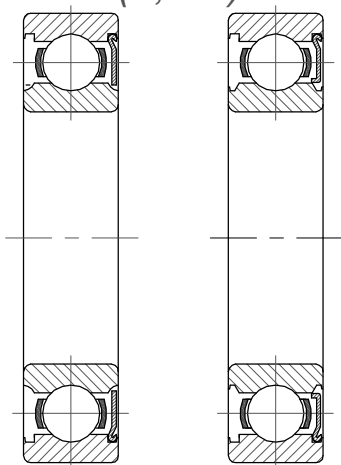
(2Z, 2ZR, ZZ, ZZL, ZZX)



*С двумя защитными  
металлическими шайбами*

# Тип 1А

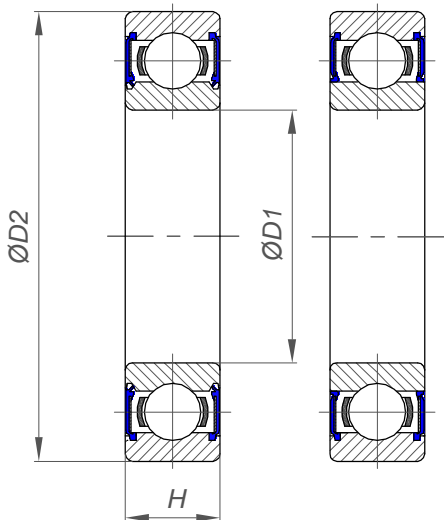
(Z, ZX)



*С одной защитной  
металлической шайбой*

## Тип 2

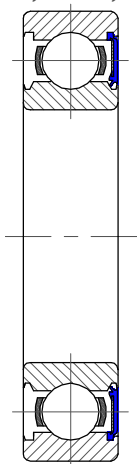
(2RS1, 2RS, 2RSR, 2RD,  
DD, DDU, LLH, LLU)



С двумя контактными  
армированными уплотнениями

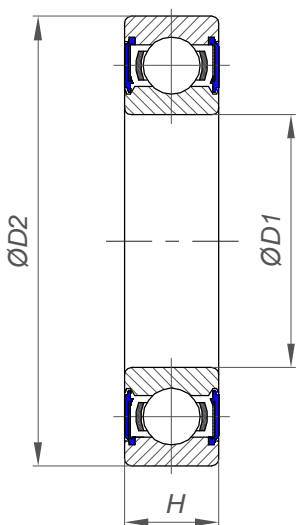
## Тип 2А

(RS1, RD, RS)



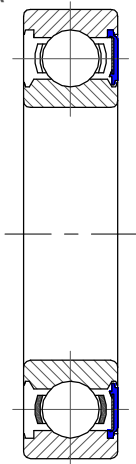
С одним контактным  
армированным уплотнением

## Тип 3 (2RZ, 2RU, VV, LLB, LLF)



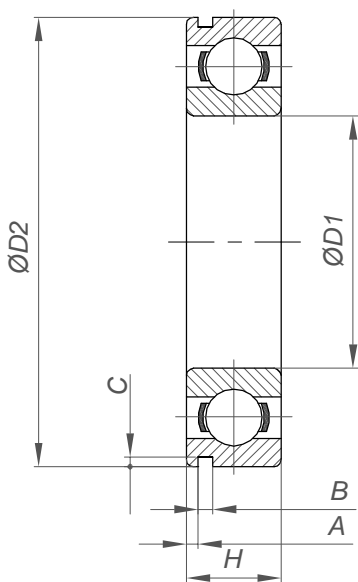
С двумя бесконтактными  
армированными уплотнениями

## Тип 3А (RZ, RU)



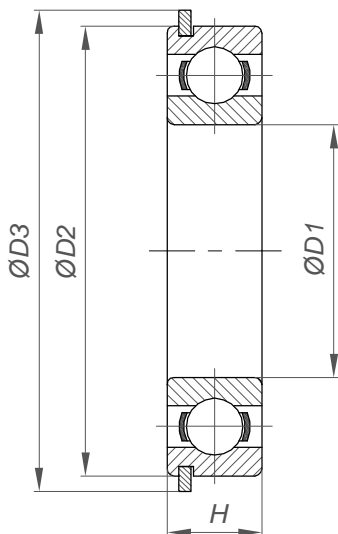
С одним бесконтактным  
армированным уплотнением

## Тип 4 (N)



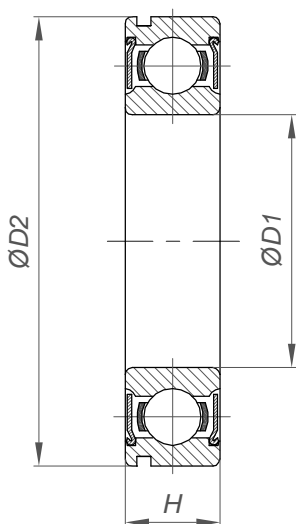
С проточкой под  
стопорное кольцо

## Тип 5 (NR)



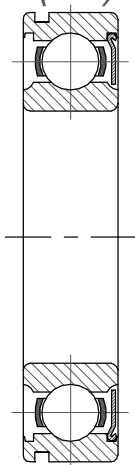
С проточкой под стопорное  
кольцо в комплекте с кольцом

## Тип 6 (2ZN)



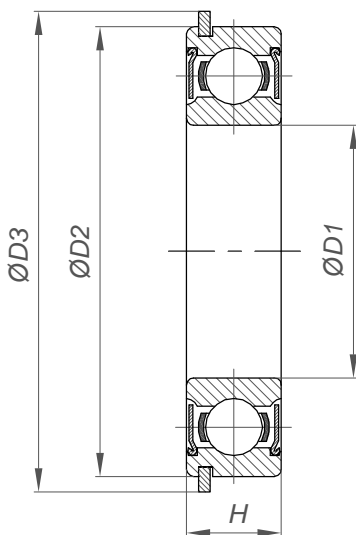
*С проточкой под стопорное кольцо и двумя защитными шайбами*

## Тип 6А (ZN)



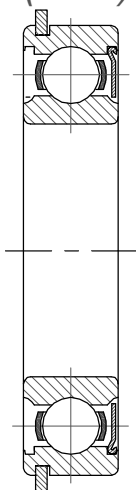
*С проточкой под стопорное кольцо и одной защитной шайбой*

## Тип 7 (2ZNR)



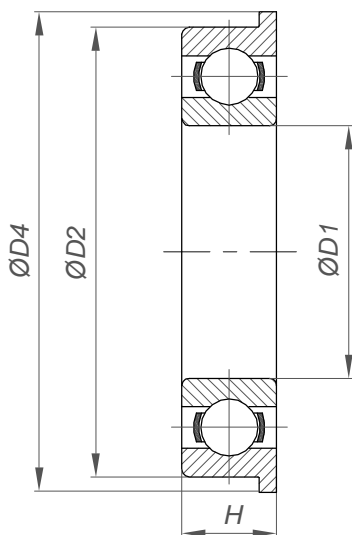
*С проточкой под стопорное кольцо, двумя защитными шайбами и стопорным кольцом*

## Тип 7А (ZNR)



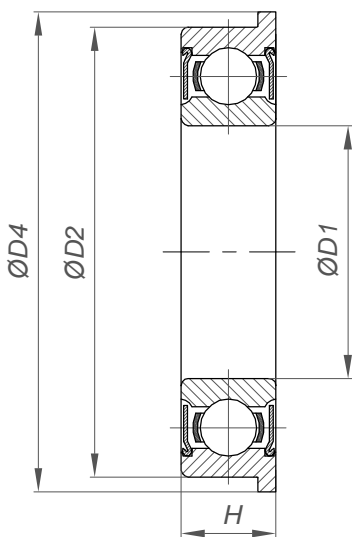
*С проточкой под стопорное кольцо, одной защитной шайбой и стопорным кольцом*

## Тип 8 (F\_ , FL\_)



С буртиком на внешнем  
кольце

## Тип 9 (F\_ZZ, F\_ZZX)



С буртиком на внешнем  
кольце и двумя защитными  
металлическими шайбами